




Sets individuell gestalten

Wenn Sie die Verantwortung für ein Set innehaben, können Sie dieses auch selbst gestalten. Dabei haben Sie Einfluss auf das Titelbild des Sets, Sie können Inhalte, daher einzelne Medien aus dem Set gesondert hervorheben und zu guter Letzt die Sortierung und die Anordnung der Medien für andere NutzerInnen festlegen.

1. Titelbild festlegen

Das Titelbild für ein Set kann, unter den in diesem Set liegenden Medieneinträgen, ausgewählt werden. Es empfiehlt sich ein Bild auszuwählen und kein Video- oder Audio-Dokument. Das ausgewählte Bild wird mit einem Ausschnitt als Icon für das Set angezeigt.

Titelbild für Set festlegen

Auswahl	Titel	Untertitel	Autor/in	Datierung	Schlagworte	Rechteinhaber
<input checked="" type="radio"/>	 Wendelrampe d...	Komposita	Bramante, Dona...	1505	Säulenordnunge...	unbekannt
<input type="radio"/>	 Wendelrampe d...	Schnitt	Bramante, Dona...	ca. 1505	Säulenordnungen	unbekannt
<input type="radio"/>	 Wendelrampe d...	Tuskische Ordn...	Bramante, Dona...	1505	Säulenordnunge...	unbekannt
<input type="radio"/>	 Wendelrampe d...	Ionica	Bramante, Dona...	1505	Säulenordnunge...	unbekannt
<input type="radio"/>	 Wendelrampe d...	Dorica	Bramante, Dona...	1505	Säulenordnunge...	unbekannt

Abbrechen
Auswahl speichern

2. Inhalte hervorheben

Sets können schnell unüberschaubar viele Inhalte haben. Aus diesen können Sie eine Auswahl treffen und diese exponiert in einer Galerie präsentieren. So sehen Sie und andere auf den ersten Blick die wichtigsten Inhalte eines Sets.

Bundesamt für Bekleidung – K



Weitere Aktionen ▾

Set

Zusammenhänge



Titel

Bundesamt für Bekleidung – Kalender

Schlagworte

Kalender

Bundesamt für Bek...

Mode

Beschreibung

Das Bundesamt für Bekleidung, ein fester Bestandteil der Vertiefung Style & Design, beschäftigt sich rund um den Globus mit Phänomenen der Modebranche. Dabei werden konsumbefreiende Analysen erstellt und Beiträge zur Bewältigung internationaler Modekrisen koordiniert. Die Regulierung der Mitläuferschaft, die Förderung des internationalen Bekleidungskulturaustausches sowie die Kontrolle der modischen Gleichschaltung gehören zu den wichtigsten Aufgaben des Bundesamtes. Das autoritäre Auftreten und das strenge, uniformierte Erscheinungsbild erzeugen Glaubwürdigkeit und erlauben den Mitarbeitenden, in verschiedenen Konstellationen differenziert auf das entsprechende Umfeld und dessen Bedürfnisse reagieren zu können.

Verantwortlich

Wolfensberger, Rolf

Hervorgehobene Inhalte



Amour Fou (Januar 20...



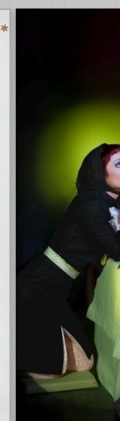
Idealfigur (April 2007)



Dekadenz (Februar 20...



Fashion Victim (Nove...



Meister (Oktober 2007)

Set enthält 12 Inhalte

Darstellung festlegen

Sortieren nach Importdatum ▾



Filtern

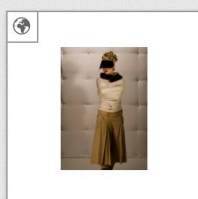
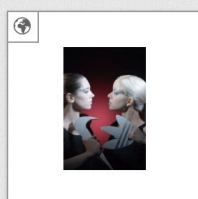
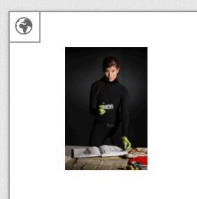
Alle

Medieneinträge

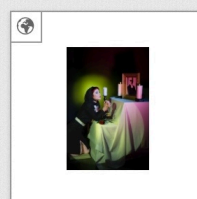
Sets

Alle auswählen ☐

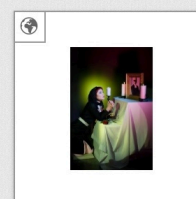
12 Inhalte, Seite 1 von 1

Modediktatur
(September 2007)Kampf der Marken
(August 2007)

Raubkopie (Juli 2007)



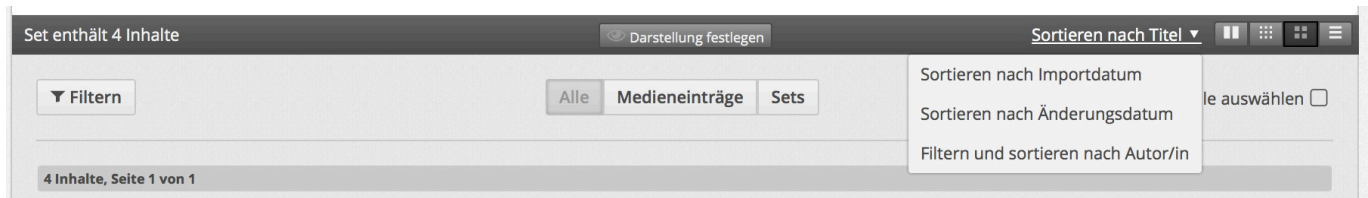
Meister (Oktober 2007)



Meister (Oktober 2007)

3. Sortierung und Anordnung der Medien

Steuern Sie in der Aktionsleiste zum einen die Sortierung (Importdatum, Titel usw.) und zum anderen die Anordnung (Raster, Liste usw.) der aufgelisteten Inhalte. Alle Seiten – also Suchergebnisse, Favoriten, letztes Importe ... – werden dann in dieser Einstellung angezeigt. Für Sets können Sie diese Einstellungen auch speichern.



Grundeinstellung

Die Grundeinstellung ist für die Sortierung das Importdatum und für die Darstellung die Raster-Ansicht. Wenn Sie sich neu einloggen, dann sehen Sie die meisten Inhalte in dieser Anordnung. Sie können diese Einstellung in der Aktionsleiste nach ihren Bedürfnissen ändern. Die Änderung bleibt so lange aktiv, bis sie sich wieder abmelden.

Festlegen der Darstellung für einzelne Sets

Für Sets können Sie die Darstellungen festlegen und speichern. Dann sehen Sie und jede/r andere Nutzer/in das Set genau in der von Ihnen getroffenen Einstellung. Diese Option ist hilfreich, wenn Sie Inhalte im Medienarchiv mit anderen teilen oder der Öffentlichkeit präsentieren.

Sortierung

Es sind die Sortierung nach Datum des Import und der letzten Änderung, nach Titel sowie nach Autor/in möglich. Die Sortierung nach Autor/in ist zugleich auch ein Filter, denn Inhalte, die keine Autor/innen haben, werden bei dieser Einstellung nicht angezeigt.

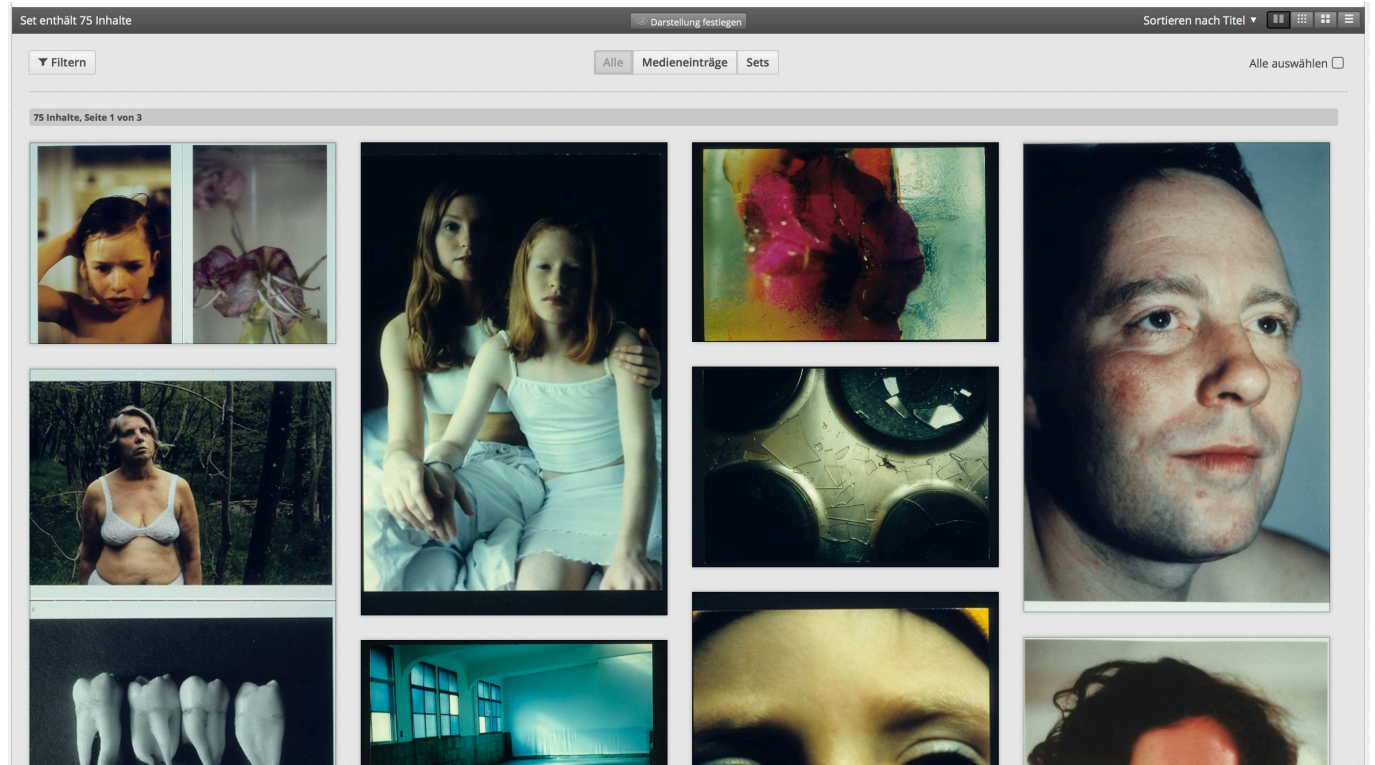
Darstellung

Vier verschiedene Darstellungen sind möglich. Miniatur mit sehr kleinen Thumbnails, Raster mit mittleren Thumbnails und mehreren Aktionen, Liste mit mittleren Thumbnails und den wichtigsten Metadaten. Für visuelle Inhalte empfiehlt sich die Kachelansicht mit grossen Thumbnails.

Beispielhafte Darstellungen

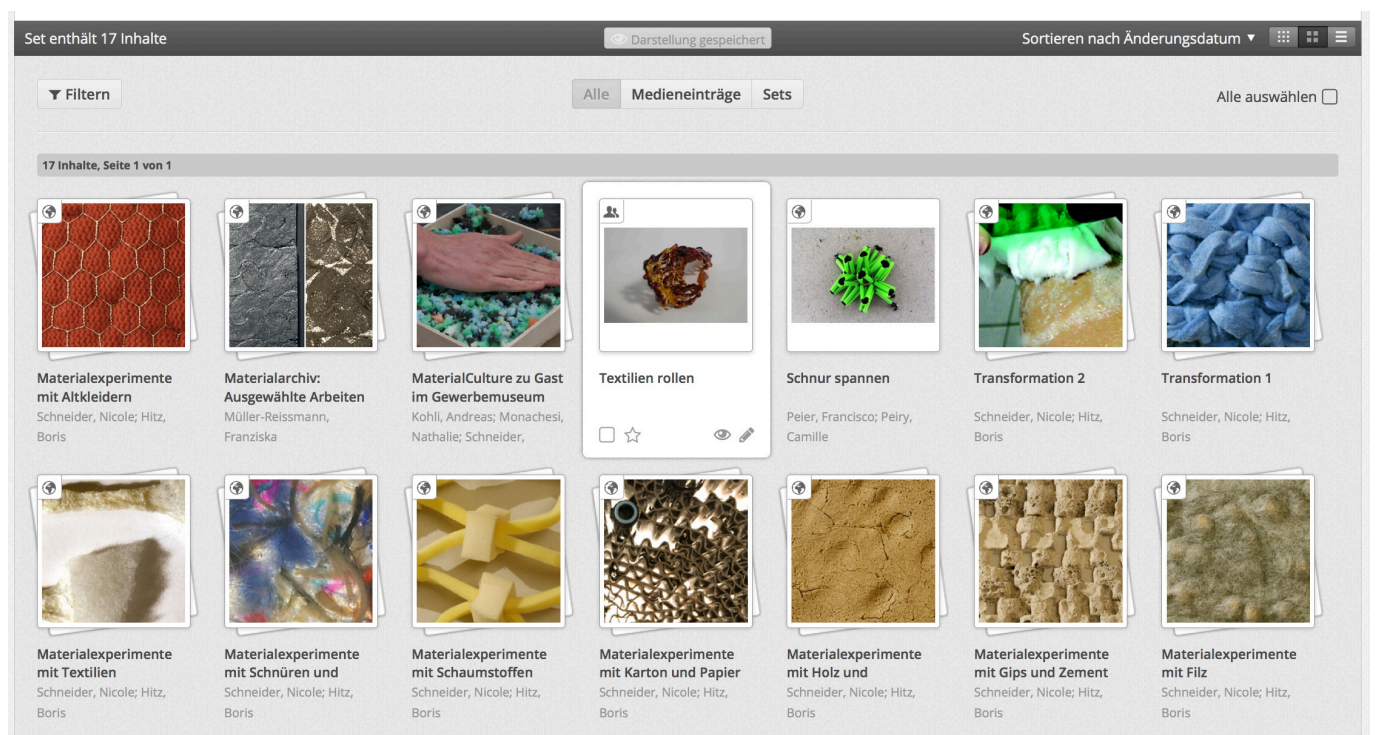
Jenseits des Rasters

Um visuelle Inhalte auf einen Blick sichtbar zu machen, empfiehlt sich die Kachelansicht.



Arbeitsansicht

Mit der Rasteransicht und der Sortierung nach Änderungsdatum sieht man die Thumbnails in brauchbarer Grösse und Angaben zu Titel und Autorschaft. Darüber hinaus werden beim Überfahren mit der Maus gleich die wichtigsten Aktionen angeboten. Die Sortierung nach Änderungsdatum hilft, um insbesondere beim kollaborativen Arbeiten den Überblick zu behalten. Inhalte, an denen Änderungen vorgenommen wurden, werden dann zuoberst angezeigt.



Metadaten

Für gut beschlagwortete, wenig umfangreiche Mediensammlungen, bei denen inhaltliche Angaben wichtig sind, empfiehlt sich die Listen-Ansicht. Hier sieht man auf den ersten Blick Titel, Rechte, Schlagworte sowie institutionelle Zugehörigkeit. Als Sortierung empfiehlt sich ein inhaltliches Kriterium wie Titel oder Autor/in.

Set enthält 10 Inhalte Darstellung gespeichert Sortieren nach Titel

Filtern Alle Medieneinträge Sets Alle auswählen

10 Inhalte, Seite 1 von 1

	<input type="checkbox"/> ☆ Klavierquartett Nr. 1, c-moll, op. 15	Untertitel: IV. Finale: Allegro comodo Autor/in: Fauré, Gabriel Datierung: 1879 Schlagworte: Spektrum Kammermusik Klavier Klassische Musik Rechteinhaber: Zürcher Hochschule der Künste	Gattung: Musik Bereich ZHdK: FSP Musikalische Interpretation (DMU_FSPMI.dozierende); FSP Musikalische Interpretation (DMU_FSPMI.alle); FSP Musikalische Interpretation (DMU_FSPMI.mittelbau); FSP Musikalische Interpretation (DMU_FSPMI.personal) ZHdK-Projekttyp: Aufführung	Verantwortlich im Medienarchiv: Majzik, Viktor Importiert am: 04.12.2013 Übergeordnete Sets: 1
	<input type="checkbox"/> ☆ Klavierquartett Nr. 1, c-moll, op. 15	Untertitel: III. Andante Autor/in: Fauré, Gabriel Datierung: 1879 Schlagworte: Spektrum Kammermusik Klavier Klassische Musik Rechteinhaber: Zürcher Hochschule der Künste	Gattung: Musik Bereich ZHdK: FSP Musikalische Interpretation (DMU_FSPMI.dozierende); FSP Musikalische Interpretation (DMU_FSPMI.alle); FSP Musikalische Interpretation (DMU_FSPMI.mittelbau); FSP Musikalische Interpretation (DMU_FSPMI.personal) ZHdK-Projekttyp: Aufführung	Verantwortlich im Medienarchiv: Majzik, Viktor Importiert am: 04.12.2013 Übergeordnete Sets: 1
	<input type="checkbox"/> ☆ Klavierquartett Nr. 1, c-moll, op. 15	Untertitel: II. Scherzo: Allegro Autor/in: Fauré, Gabriel Datierung: 1879 Schlagworte: Spektrum Kammermusik Klavier Klassische Musik Rechteinhaber: Zürcher Hochschule der Künste	Gattung: Musik Bereich ZHdK: FSP Musikalische Interpretation (DMU_FSPMI.dozierende); FSP Musikalische Interpretation (DMU_FSPMI.alle); FSP Musikalische Interpretation (DMU_FSPMI.mittelbau); FSP Musikalische Interpretation (DMU_FSPMI.personal) ZHdK-Projekttyp: Aufführung	Verantwortlich im Medienarchiv: Majzik, Viktor Importiert am: 04.12.2013 Übergeordnete Sets: 1

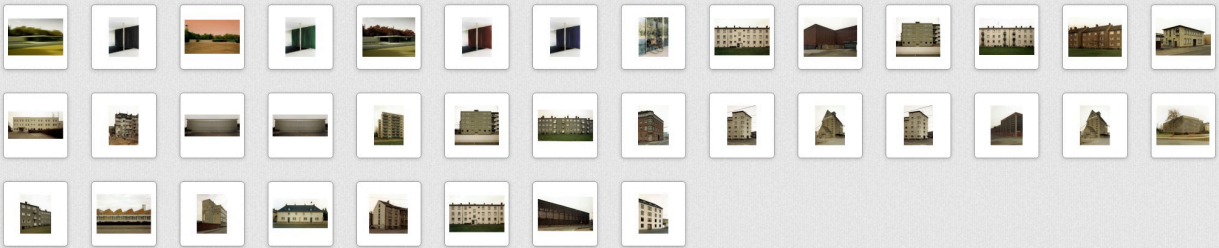
Übersicht grosse Bestände oder Serien

Für Fotoserien und -dokumentationen, die schnell visuell erfasst werden sollen, ist die Miniaturansicht prädestiniert. Vor allem, wenn man die Bestände bereits kennt und ein kleines Thumbnail für eine schnelle Wiedererkennung ausreicht.

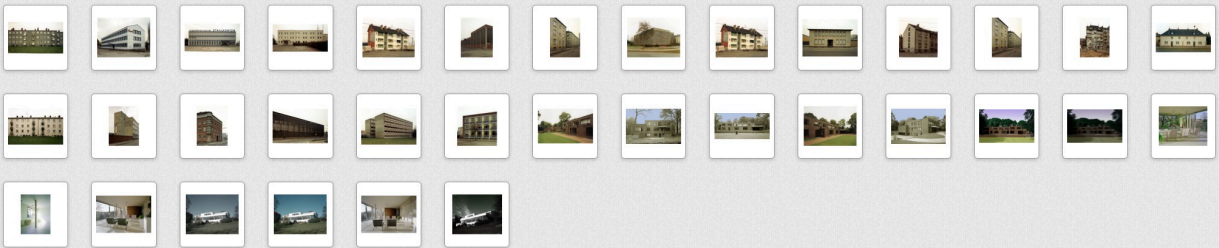
Set enthält 70 Inhalte Darstellung gespeichert Sortieren nach Titel ▾

▼ Filtern Alle Medieneinträge Sets Alle auswählen ☐

70 Inhalte, Seite 1 von 2



70 Inhalte, Seite 2 von 2



From:

<https://wiki.zhdk.ch/medienarchiv/> - **Support Medienarchiv**

Permanent link:

https://wiki.zhdk.ch/medienarchiv/doku.php?id=layout_content&rev=1423754292Last update: **12.02.2015 16:18**