

Thematische Vokabulare

Im Medienarchiv ist es möglich, für Projekte ein Fachvokabular mit eigenen Metadaten zu erstellen. Auf diese Weise können spezielle Themen begrifflich abgebildet werden und die Mitarbeiter/innen der Projekten können ihre Medien fachlich beschlagworten. Solche Metadaten erscheinen dann neben den üblichen Metadaten der ZHdK an den gewünschten Medieneinträgen. Vokabulare bieten zusätzliche Funktionen beim Arbeiten mit und Auswerten von Mediensammlungen an und sind in einem Expertenfeld zu empfehlen.

Die Screenshots zur Illustration dieses Artikels stammen aus dem Projekt Landschaftsvisualisierung der Vertiefung Scientific Visualization. Das Forschungsprojekt untersucht den Bildeinsatz in der Landschafts- und Umweltplanung. Das Vokabular wurde erstellt von Oliver Emch und Susanne Schumacher.

z hdK Medienarchiv der Künste Mein Archiv Erkunden Suche ? Oliver Emch

Das Projekt Landschaftsvisualisierung

Set Übergeordnete Sets Vokabular Weitere Aktionen

Titel Das Projekt Landschaftsvisualisierung

Autor/in Emch, Oliver

Schlagworte Forschung Visualisierung Landschaft

Beschreibung Visualisierungen in der Wissenschaftskommunikation – Der Bildeinsatz in der Landschafts- und Umweltplanung. Ein Forschungsschwerpunkt der Vertiefung Scientific Visualization, Department Design. <http://blog.zhdk.ch/landscape/>

Verantwortlich Emch, Oliver

Hervorgehobene Inhalte

Landschaftsmalerei
Emch, Oliver

Karen Kägi: Blick aus der Siedlung
Emch, Oliver

Set enthält 14 Inhalte Darstellung festlegen Sortieren nach Erstelldatum

Filtern Alle Medieneinträge Sets Alle auswählen

14 Inhalte, Seite 1 von 1

| | | | | | | | |
|---|---|--|------------------------------------|---|--|--|---|
| | | | | | | | |
| Theoriemodul VSV 3003 HS-2013 | Future Landscapes | Fantasy | Philippe Bullot Emch, Oliver | Screenshots Games | MVRDV Architects | Karen Kägi: Blick aus der Siedlung Emch, Oliver | Superstudio: Life Without Objects Emch, Oliver |
| | | | | | | | |
| Landschaftsvisualisierung Emch, Oliver | Intermediate Natures: The landscapes of Emch, Oliver | Handgezeichnete Visionen Emch, Oliver | Landschaftsmalerei Emch, Oliver | Drahtziehmühle vor den Toren Nürnbergs Dürer, Albrecht | Agence Ter: Die Stadt aus der Landschaft Emch, Oliver | | |

Aufgespielter Commit `cf4eb3` vom 04. Juni, 08:14 Uhr Zwischenablage

MADEK Zürcher Hochschule der Künste and contributors Projekt Impressum Kontakt Hilfe Nutzungsrichtlinien Archivierung ZHdK

Wozu dient ein Vokabular?

Das inhaltliche Arbeiten mit einer Datenbank ist im Wesentlichen geprägt durch das Verhältnis zwischen den verwalteten Medien und den mit diesen verbundenen Begriffen. Je intensiver man sich auf eine Datenbank als Werkzeug stützt, umso grösser sind die Ansprüche an das Arbeiten mit Metadaten. Das Medienarchiv hat ein flexibles Metadaten-Schema und erlaubt es, allgemeine und

besondere Ansprüche gleichzeitig zu bedienen. So werden im Medienarchiv zum einen digitale Dokumente aus allen Sparten der ZHdK zusammengetragen und die für alle Nutzer/innen angebotenen Metadaten sind grundlegend und allgemein gehalten. Zum anderen können für bestimmte Arbeitsformen zusätzlich fachliche Vokabulare angelegt und genutzt werden. Diese erlauben es, Expertenwissen zu einem Thema abzubilden oder einen bestimmten Arbeitsablauf zu unterstützen.

Was zeigt eine Vokabular-Seite?

Diese Seite ist nur dem projektbezogenen Vokabular gewidmet. Sie zeigt Titel und Beschreibung des Vokabulars an sowie die enthaltenen Begriffe und die verknüpften Medien.

Auf dieser Seite sieht man wie das Vokabular konzipiert ist: Hier werden die vorab festgelegten Kategorien und Begriffe aufgeführt. Darüber hinaus kann man sich anzeigen lassen, welche dieser

Begriffe bereits vergeben sind und welche davon am häufigsten ausgewählt wurden. Mit dieser Funktion lassen sich also die inhaltlichen Schwerpunkte innerhalb des Vokabulars auswerten. Ein visuelles Flyout gibt an, welche Medien mit einem jeden Begriff verbunden sind.

The screenshot shows the 'Landschaftsvisualisierung' (Landscape Visualization) interface. At the top, there is a navigation bar with 'hdK Medienarchiv der Künste', 'Mein Archiv', 'Erkunden', 'Suche', and a user profile 'Oliver Emch'. The main title is 'Landschaftsvisualisierung'. Below it, there are tabs for 'Vokabular' and 'Inhalte'. A subtitle reads 'Visualisierungen in der Wissenschaftskommunikation – Der Bildeinsatz in der Landschafts- und Umweltpfplanung'. A dark bar indicates 'Vokabular bezieht sich auf 343 Medieneinträge'. Below this, there are filter options: 'Alle Begriffe', 'Vergebene', and 'Häufigste'. A slider for 'Häufigkeit auswerten' is set to 'min. 120 x vergeben' with a 'Max. 3161' label. The main content area is divided into several categories with filter buttons: 'Landschaftstyp' (a-z) with 'Keine Begriffe'; 'Wetter/Klima' (a-z) with 'Sonnenschein'; 'Räumliche Wahrnehmung' (a-z) with 'Zentralperspektive'; 'Landschaftselemente' (a-z) with 'Bäume'; 'Verwendungszweck' (a-z) with 'Ausstellung', 'Dokumentation', 'Forschung', and 'Kunst'; 'Farbe' (a-z) with 'Blautöne', 'Brauntöne', and 'Grautöne'; 'Abstraktionsgrad' (a-z) with 'Keine Begriffe'; 'Bildzeit' (a-z) with 'Sommer'; and 'Horizontlinie' (a-z) with 'Keine Begriffe'.

Der zweite Reiter der Vokabular-Seite bündelt die Medieneinträge, die mit diesem Vokabular verknüpft sind und ermöglicht einen Überblick. Auf diese Weise werden alle fachbezogenen Inhalte auf dieser Seite zusammengezogen und können zu inhaltlichen Zwecken gefiltert oder bearbeitet werden, auch wenn sie sonst in unterschiedlichen Sets liegen.

Achtung: Auf einer Vokabular-Seite werden nur die Metadatenfelder angezeigt, die mit Listen arbeiten. Angaben aus Freitextfeldern lassen sich auf diese Weise nicht auswerten.

Was zeigt der Reiter Vokabular an einem Set?

Der Reiter Vokabular auf eine Set ist identisch aufgebaut wie auf der Vokabular-Seite. Doch er bezieht sich ausschliesslich auf die Medieneinträge des Sets und wertet nur die mit diesen verknüpften Vokabular-Daten aus.

hdk Medienarchiv der Künste Mein Archiv Erkunden Suche ? Oliver Erch

Landschaftsmalerei

Set Übergeordnete Sets Vokabular

Für dieses Set sind 2 Vokabulare verfügbar. Davon sind 2 aktiviert.

Landschaftsvisualisierung Deaktivieren Vokabular anzeigen

Visualisierungen in der Wissenschaftskommunikation – Der Bildeinsatz in der Landschafts- und Umweltplanung

Vokabular bezieht sich auf 186 Medieneinträge

Alle Begriffe Vergebene Häufigste

min. 1 x vergeben Häufigkeit auswerten Max. 3161

- Landschaftstyp** (a-z): Bucht, Ebene, Erholungszone, Fiktive Landschaft, Gebirgslandschaft, Historische Besiedlung, Hügellandschaft, Industrielandschaft, Küstenlandschaft, Landwirtschaft, Naturlandschaft, Parklandschaft, Siedlungsgebiet
- Wetter/Klima** (a-z): Abendrot, bedeckt, Bewölkung/wolkig, Dunst, Gewitter, Morgenrot, Nachthimmel, Nebel, Schnee, Sonnenschein, Sturm, unbestimmt, Wind, wolkenlos
- Räumliche Wahrnehmung** (a-z): Atmosphärische Persp..., Texturgradient, unbestimmt, Verblauung, Vogelperspektive, Zentralperspektive
- Landschaftselemente** (a-z): Autos, Bauernhof, Bäume, Berg, Berge, Blumen, Boden, Boot, Brücke, Brücken, Bucht, Büsche, Feld, Felsen, Flachland, Fluss, Flussbett, Gebäude, Gebirge, Gewässer, Gräser, Grünfläche, Hafan

Was zeigt der Reiter Vokabular an einem Medieneintrag?

Hier sind die aus dem Vokabular zu diesem Medieneintrag vergebenen Metadaten zu sehen. Ist der Medieneintrag zwei oder mehreren Vokabularen zugewiesen, sind diese hier aufgeführt.

hdk Medienarchiv der Künste Mein Archiv Erkunden Suche ? Oliver Erch

Drahtziehmühle vor den Toren Nürnbergs

Medieneintrag Übergeordnete Sets Vokabular Weitere Daten

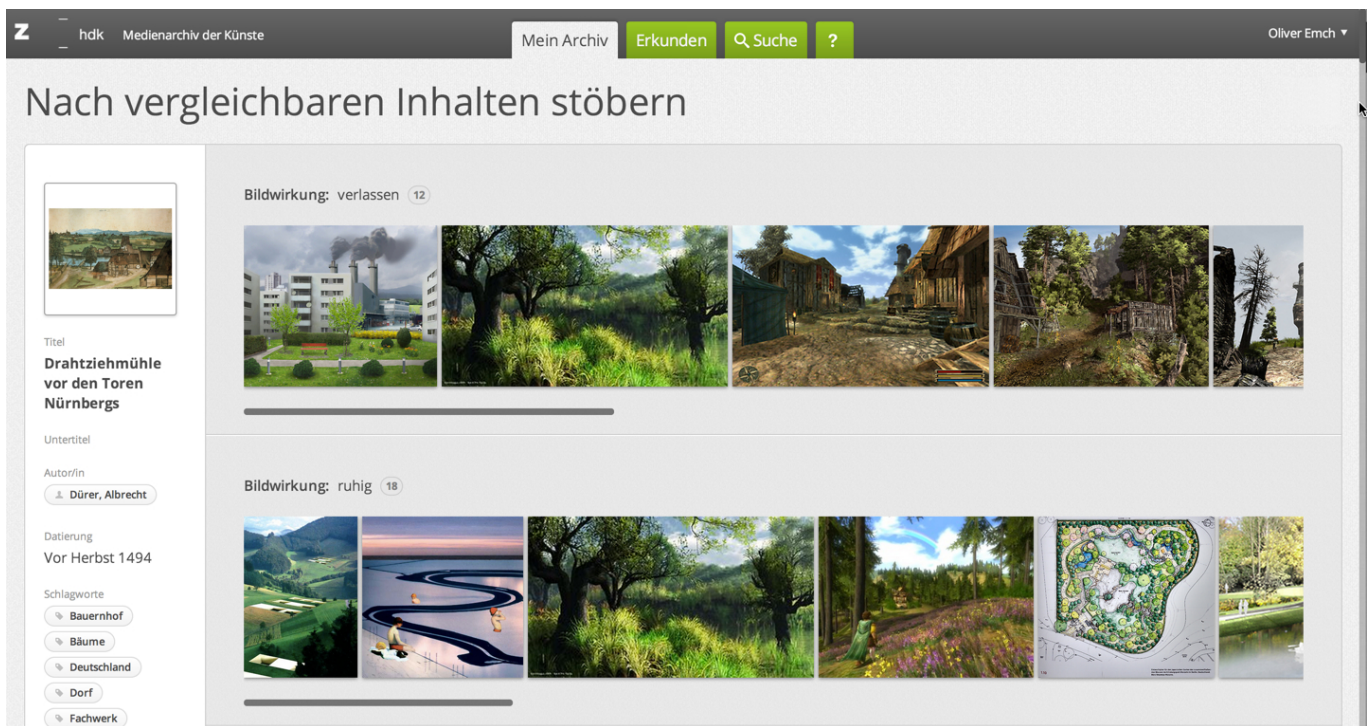
- Landschaftsvisualisierung**: Landschaftstyp (Landwirtschaft, Siedlungsgebiet), Verwendungszweck (Kunst), Bildzeit (Sommer, Mittag), Wetter/Klima (Sonnenschein, unbestimmt), Farbe (Blautöne, Grüntöne, Grautöne, gedeckte Farben), Horizontlinie (mittig), Räumliche Wahrnehmung (Vogelperspektive, Verblauung), Abstraktionsgrad (naturalistisch)
- Kunsthistorische Einordnung**: Genre (Landschaft), Epoche (Renaissance)

Zwischenablage

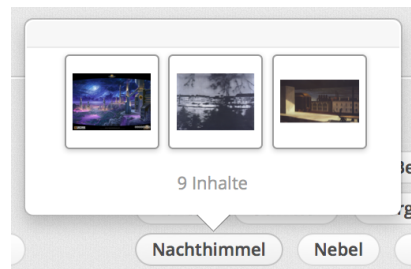
Kann ich die Beziehungen zwischen den Begriffen und den

Inhalten sehen?

Ein Vokabular dient dazu, fachliche Nachbarschaften zwischen Medieneinträgen zu gestalten. Sichtbar werden diese am besten beim visuellen Stöbern im Medienarchiv. Hier werden die Medieneinträge, die mit Vokabularen verknüpft sind, an erster Stelle angezeigt. Auf diese Weise kann man visuell das Verhältnis zwischen Medien und Begriffen erkunden.



Zusätzlich zeigt eine visuelle Vorschau bei jedem Begriff drei beispielhafte Medieneinträge an. Auf diese Weise kann man sich zu einem Begriff niederschwellig ein Bild machen. Bei Klick auf diese Vorschau wird eine Suche nach dem Begriff veranlasst und man sieht alle damit verbundenen Medieneinträge. Die Zahl zeigt an, wieviele Medieneinträge in diesem Vokabular mit diesem Begriff verknüpft sind.




Was für Metadaten hat ein Vokabular?

Die Metadaten eines Vokabulars können Freitextfelder, erweiterbare oder geschlossene Listen, Datumsfelder oder Personenfelder sein. Zusätzliche Schlagwortfelder sind nicht möglich. Medieneinträge, die einem Vokabular zugeordnet sind, haben einen zusätzlichen Reiter, in dem diese fachlichen Metadaten angezeigt werden.

hdK Medienarchiv der Künste Mein Archiv Erkunden Suche ? Oliver Erch

Metadaten editieren

Werk **Personen** Rechte ZHDK **Landschaftsvisualisierung** **Kunsthistorische Einordnung**

 **Drahtziehmühle vor den Toren Nürnbergs**
Dürer, Albrecht

Visualisierungen in der Wissenschaftskommunikation – Der Bildeinsatz in der Landschafts- und Umweltplanung

Landschaftstyp
Mehrfachauswahl und Hinzufügen von Werten möglich
Landwirtschaft × Siedlungsgebiet ×

Verwendungszweck
Mehrfachauswahl und Hinzufügen von Werten möglich
Kunst ×

Bildzeit
 Abend Frühling Herbst
 Mittag Morgen Nachmittag
 Nacht Sommer Tag
 unbestimmte Jahreszeit unbestimmte Tageszeit Vormittag
 Winter

Wetter/Klima
Mehrfachauswahl und Return/Enter getrennt
Sonnenschein × unbestimmt ×

Horizontlinie
 mittig oben unbestimmt
 unten

Räumliche Wahrnehmung
Mehrfachauswahl möglich
 Atmosphärische Perspektive Froschperspektive Texturgradient
 unbestimmt Verblauung Vogelperspektive
 Zentralperspektive

Abstraktionsgrad
 abstrakt fotografisch naturalistisch
 realistisch schematisch stilisiert

Landschaftselemente
Einzelne Schlagworte, durch Return/Enter getrennt
Bauernhof × Büsche × Fluss × Gebäude × Hecken × Hügel × Mittelgebirge × Reiter × Wiesen × Zäune ×

Bildwirkung
Einzelne Schlagworte, durch Return/Enter getrennt
farbig × friedlich × idyllisch × ruhig × verlassen ×

Abbrechen Speichern

Aufgespielter Commit e1acb3 vom 04. Juni, 08:14 Uhr Zwischenablage

MADeK Zürcher Hochschule der Künste and contributors Projekt Impressum Kontakt Hilfe Nutzungsrichtlinien Archivierung ZHDK

Wie kommt ein Vokabular an die Sets und Medieneinträge?

Jedes Vokabular ist anfänglich einem Set zugewiesen. Sets, die diesem initialen Set hinzugefügt werden, übernehmen die Option auf das Vokabular. Es ist automatisch aktiviert, kann aber von Personen, die über Editier-Berechtigungen für das Set verfügen, deaktiviert werden. Weitere Sets, die diesem Set hinzugefügt werden, übernehmen ebenfalls die Option auf das Vokabular. Auf diese Weise kann ein Vokabular auf alle Bereiche einer fachlichen Mediensammlung ausgeweitet werden. Aber Vorsicht! Behalten Sie die Verbreitung Ihres Vokabular gut in den Augen, sonst verlieren Sie dessen fachlichen Bezug und andere Nutzer/innen sind eventuell nicht besonders angetan von zusätzlichen Metadaten.

Die Option, ein Vokabular zu deaktivieren, kann gezielt eingesetzt werden. Für den Fall, dass man nicht bei allen involvierten Medien die zusätzlichen Metadaten verwenden möchten oder für den Zweck einer Präsentation können die Daten unsichtbar gemacht werden. Wird ein Vokabular für ein Set deaktiviert, so werden die bereits vergebenen Metadaten unsichtbar gemacht aber nicht gelöscht. Beim nächsten Aktivieren des Vokabulars sind diese wieder da.

Wer sieht ein Vokabular? Und wo?

Ein Vokabular ist für Nutzer/innen sichtbar, die Betrachten-Berechtigung für die Medieneinträge und Sets haben, die mit dem Vokabular verbunden sind. Für solche Nutzer/innen wird das Vokabular auf der Seite „Mein Archiv“ unter dem Abschnitt „Vokabulare“ aufgeführt. Es reicht aus, Zugriff auf einen einzelnen Medieneintrag, der mit dem Vokabular beschlagwortet ist, zu haben, um die Vokabular-Seite zu sehen. Allerdings nur in Bezug auf diesen einen Medieneintrag. Daher empfehlen wir den Nutzer/innen von Vokabularen, gezielt mit der Veröffentlichung ihrer Medieneinträge umzugehen. Schalten Sie eine sinnvolle Auswahl frei, ansonsten sind die fachlichen Zusammenhänge schwierig zu verstehen.

Wann macht ein projektbezogenes Vokabular Sinn?

Das Medienarchiv bietet mit der Vergabe von Schlagworten standardmässig eine freie Form des Taggings an. Im Schlagwortfeld können sehr gut fachliche Begriffe aktiv verwendet werden. Sie bringen den Vorteil, dass sich Inhalte auf lange Sicht automatisch miteinander verknüpfen, ohne dass diese Verbindungen aktiv hergestellt wurden. Wenn jedoch diese Form der Beschlagwortung nicht mehr ausreicht, weil sie zu wenig bezogen ist auf inhaltliche Aspekte oder spezifische Abläufe, dann macht ein zusätzliches Vokabular Sinn.

Wie erhalte ich ein projektbezogenes Vokabular?

Wenden Sie sich mit einem Vorschlag für ein Vokabular an Susanne Schumacher. Wir erarbeiten dann gemeinsam eine geeignete Form für Ihre Fragestellung. Vokabulare können nur für langfristige Projekte mit zuständigen Personen erstellt werden.

Susanne Schumacher

susanne.schumacher@zhdk.ch

Telefon: +41 43 446 32 76

From:

<https://wiki.zhdk.ch/medienarchiv/> - **Support Medienarchiv**

Permanent link:

<https://wiki.zhdk.ch/medienarchiv/doku.php?id=vocabulary&rev=1402123757>

Last update: **07.06.2014 08:49**

