

Vorbereitungsseminar Beirut

Nadia Graf und Dagmar Reichert

FS 2010





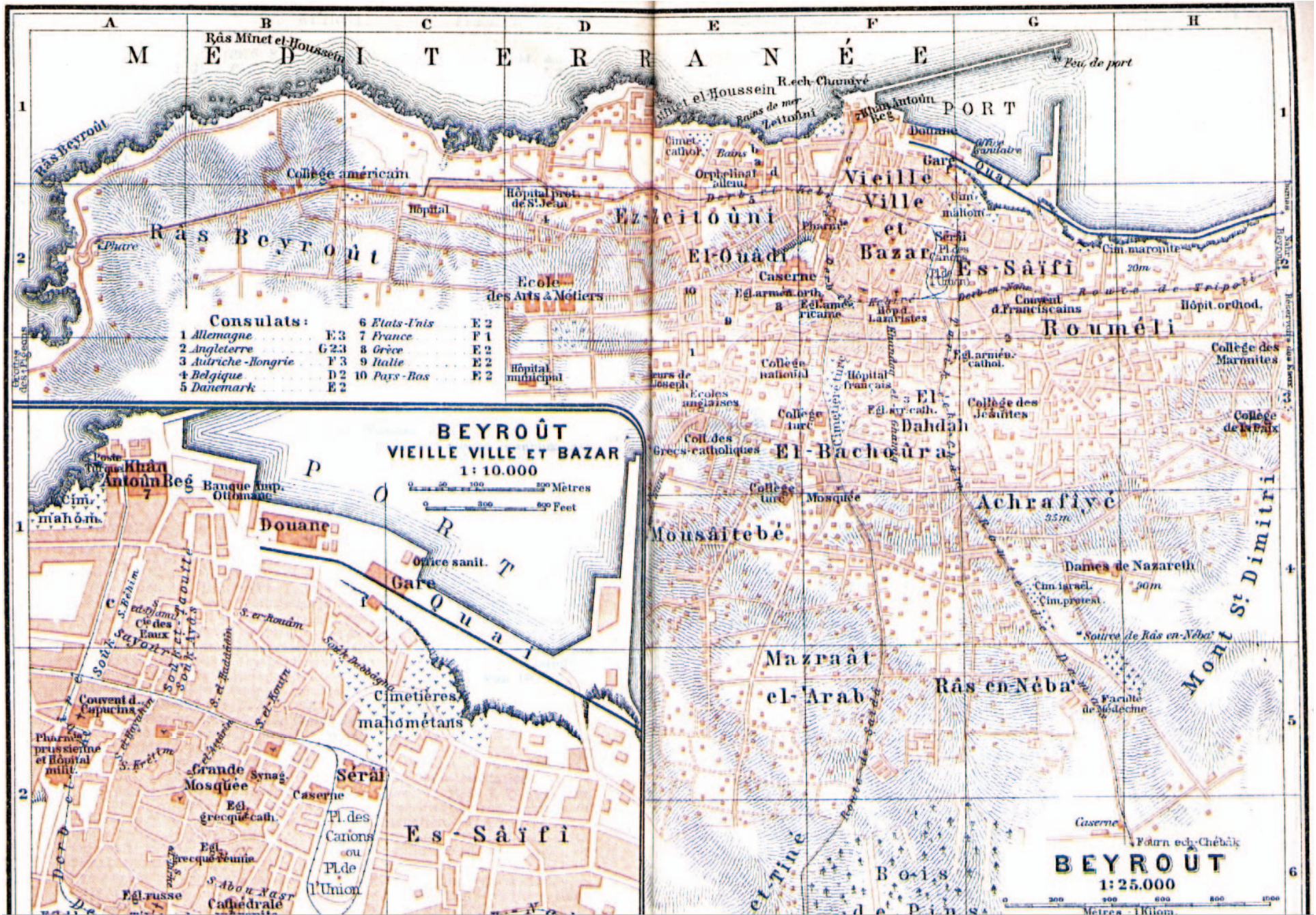
Themen für Präsentation/Referat:

- **Thema_1: Verortungen und Beziehungen: von Beirut nach Baalbeck/ Damascus/ Tripolis/ Mukhtara/ Paris/ Teheran/ Mzaar/ Taif/ Jerusalem/ Doha** (chantal, silvan, alex)
Eine Rekonstruktion wichtiger Momente der libanesischen Geschichte ausgehend von Orten, ausgehend hauptsächlich von Internet Recherche
Filme: evtl. Post War Lebanese Short Movies (03) evtl.: Liebeskriege (Arbid)
Andere künstlerische Arbeiten
- **Thema_2: Jüngere Geschichte des Libanon im Lichte politischer Plakate** (oliver, philipp)
ausgehend von einem Buch von Zeina Masri, Photos & Ausstellungsdocumentation (& Berichte Istanbul Biennale), Webseite pol. Plakate
Theaterstück Rabin Mroué („How Nancy wished...“)
Filme: V. Schlöndorff: Die Fälschung (1981), Z. Doueiri: W-Beirut (1998) und andere
- **Thema_3: Sabra & Shatila (Palestinensergeschichte im Spiegel eines Ortes)** (ev. Corinn, Asia Andrzejka Amorin)
Geschichte, Vorgeschichte, Nachgeschichte
künstlerische Arbeiten von M. Hatoum, Filme: Massaker, Seule avec la guerre, Waltz with Bashir,
- **Thema_4: Khalil Gibran, Fayruz, Nicolas Hajek, Rafik Hariri, Haifa Wehbe, Marcel Khalife, Hassan Nasrallah, Samir Kassir, Elias Khoury, Bernard Khoury (Land im Spiegel seiner Leute)** (Student/inn, bitte namen eintragen)
Internetrecherche, Medienberichte
Bücher: Khoury, Gibran, Film: Omar Amiralay
- **Thema_5: Libanon in der Schweiz** (Kathrin)
Webzeitungen aus Beirut, SatellitenTV, Ch-Arab. Kulturzentrum ZH
Gespräche und Interviews führen und davon berichten (über Restaurant „Palme de Beirouth“ und Bauchtanz hinaus)
- **Thema_6: Beirut und der Nahe Osten in Veranstaltungen und Texten von Catherine David und Ashkal Alwan** (Martin)
Interviews C. David im Web, Contemporary Arab Representations
Webseite Homeworks, Unterlagen Homeworks
Beispiele künstlerische Arbeiten
- **Thema_7: Berichte über den Israel-Hizbollah Krieg 2006 (Selbst- und Fremddarstellung des Landes in verschiedenen Medien)** (tina,katharina Flieger, Corinn,Adrian k.)
Film: Je veux voir (Catherine Deneuve) von J. HADJITHOMAS & K. JOREIGE
andere künstlerische Arbeiten
- **Thema_8: Beirut: Eine Stadtrekonstruktion aus Bildern** (Lorenzo ...)
Bücher Beirut
Webseiten mit alten Photos
Beispiele künstlerische Arbeiten
Musikdiss: Thomas Burkhalter

Ergänzungen und Hintergrundinfos zu den Referatsthemen:

1. Zur Gliederung der Stadt Beirut und zur Struktur traditioneller arabischer Städte





Beirut 1912

Beirut



504450 3-80

ca. 2,2 Mio Einwohner

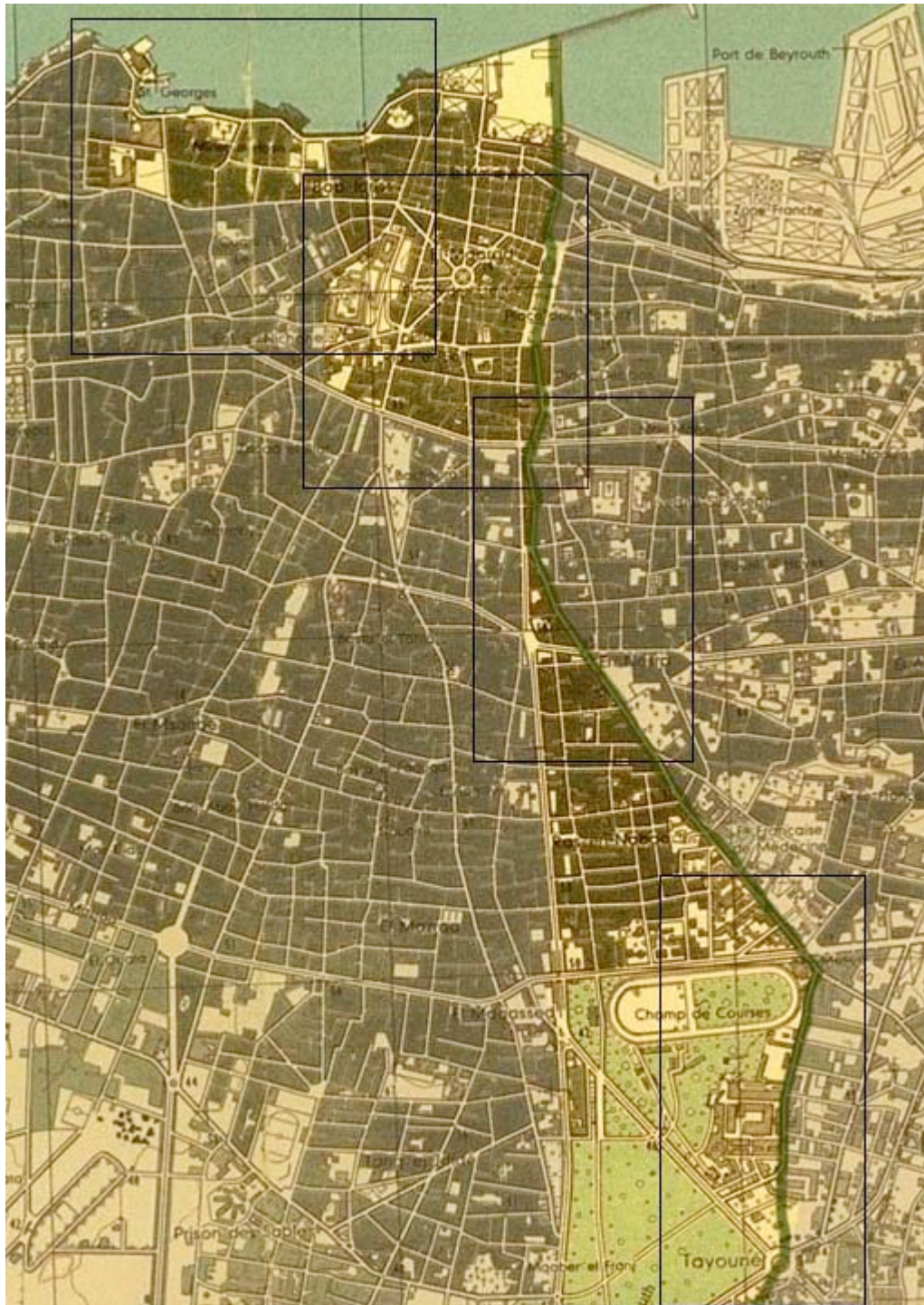


1898 DUJAAZ P.B. 15. BEYROUT IT MONT LIBAN

Beirut 1898



Beirut 1948



„The green line“
ca. 1975–1990

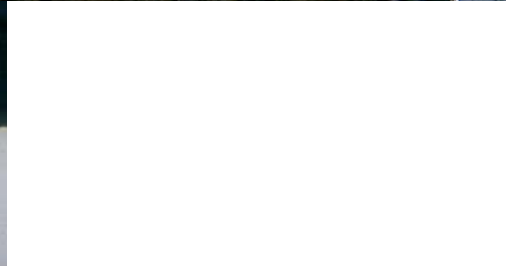
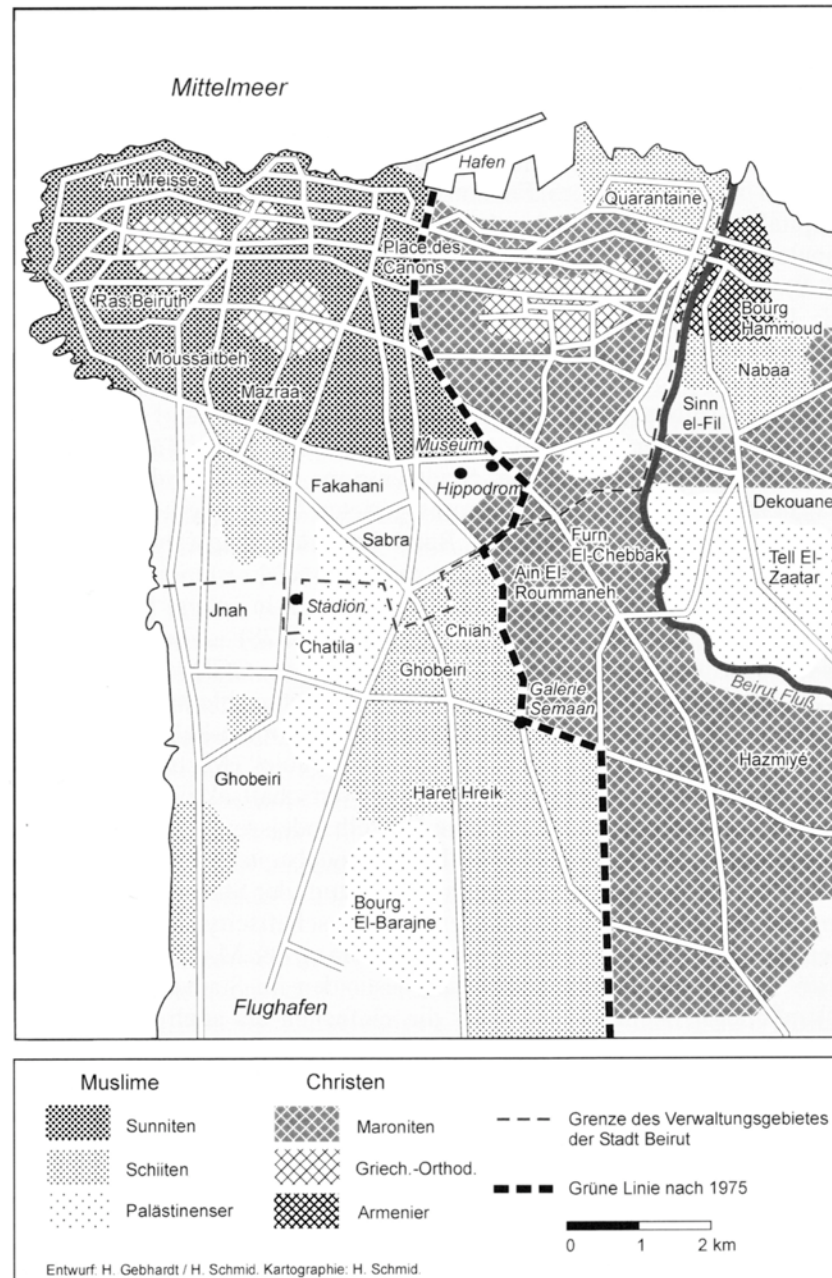


Abbildung 17: Stadtviertel Beiruts und Wohngebiete der religiösen Gruppen bis 1975



Quelle: Nach HANF 1990, verändert



Hamra W-Beirut





SW-Beirut



Hezbollah Plakate

*Ayatollah Ali Khamenei
und Ayatollah Ruhollah
Khomeini*



Hassan Nasrallah



Palästinenserlager Beirut



Palästinenserlager Beirut



Südliche Vororte (Haret Hreik)



Südliche Vororte (Haret Hreik)



aus Haret Hreik 2006



Bourj Hammoud



Bourj Hammoud 1900

Bourj Hammoud



Bourj Hammoud



Beirut CBD – Solidere Project

(Société Libanaise pour le Développement et la Réconstruction du Centre de Beirut)

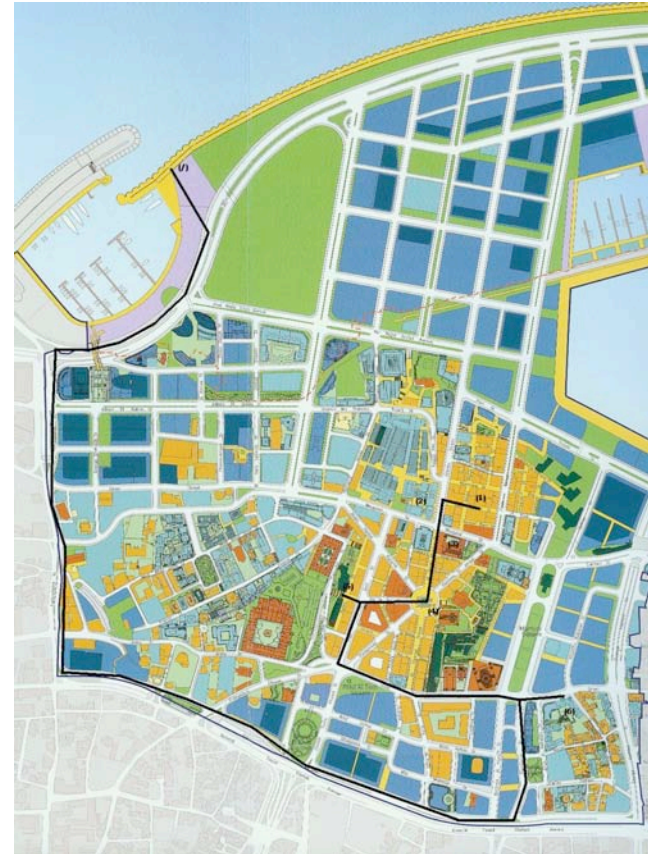
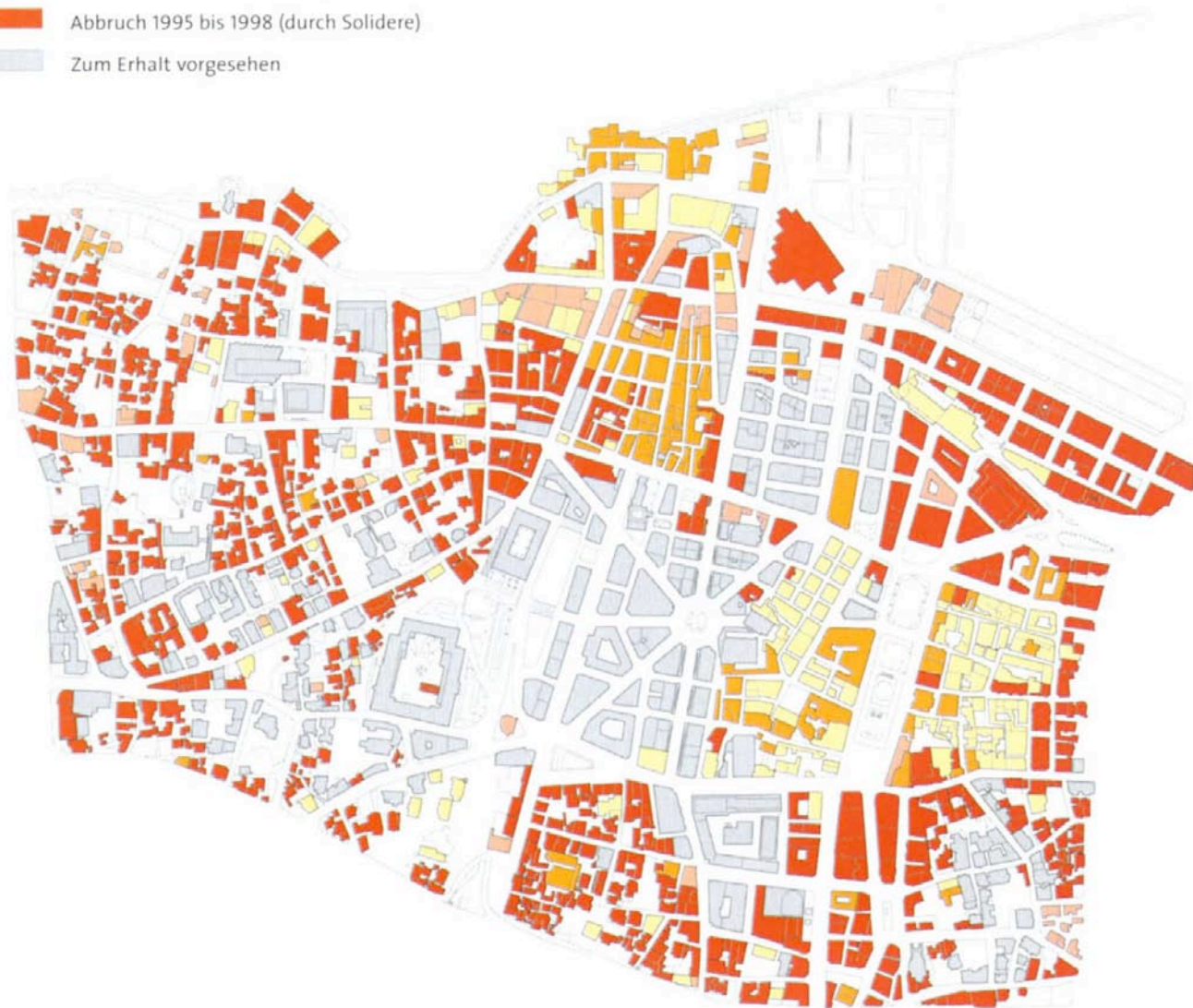




Abb. 2 Überblick über den Gebäudeabbruch
im Beiruter Stadtzentrum, 1975–1998

-  Abbruch 1975 bis 1983 (hauptsächlich 1982/83)
-  Abbruch 1984 bis 1990 (Ende des Bürgerkrieges)
-  Abbruch 1991 bis 1994 (hauptsächlich 1992)
-  Abbruch 1995 bis 1998 (durch Solidere)
-  Zum Erhalt vorgesehen



Entwurf, Kartographie: H. Schmid 1998.
Kartengrundlage: Solidere, bearb. I. Meyer





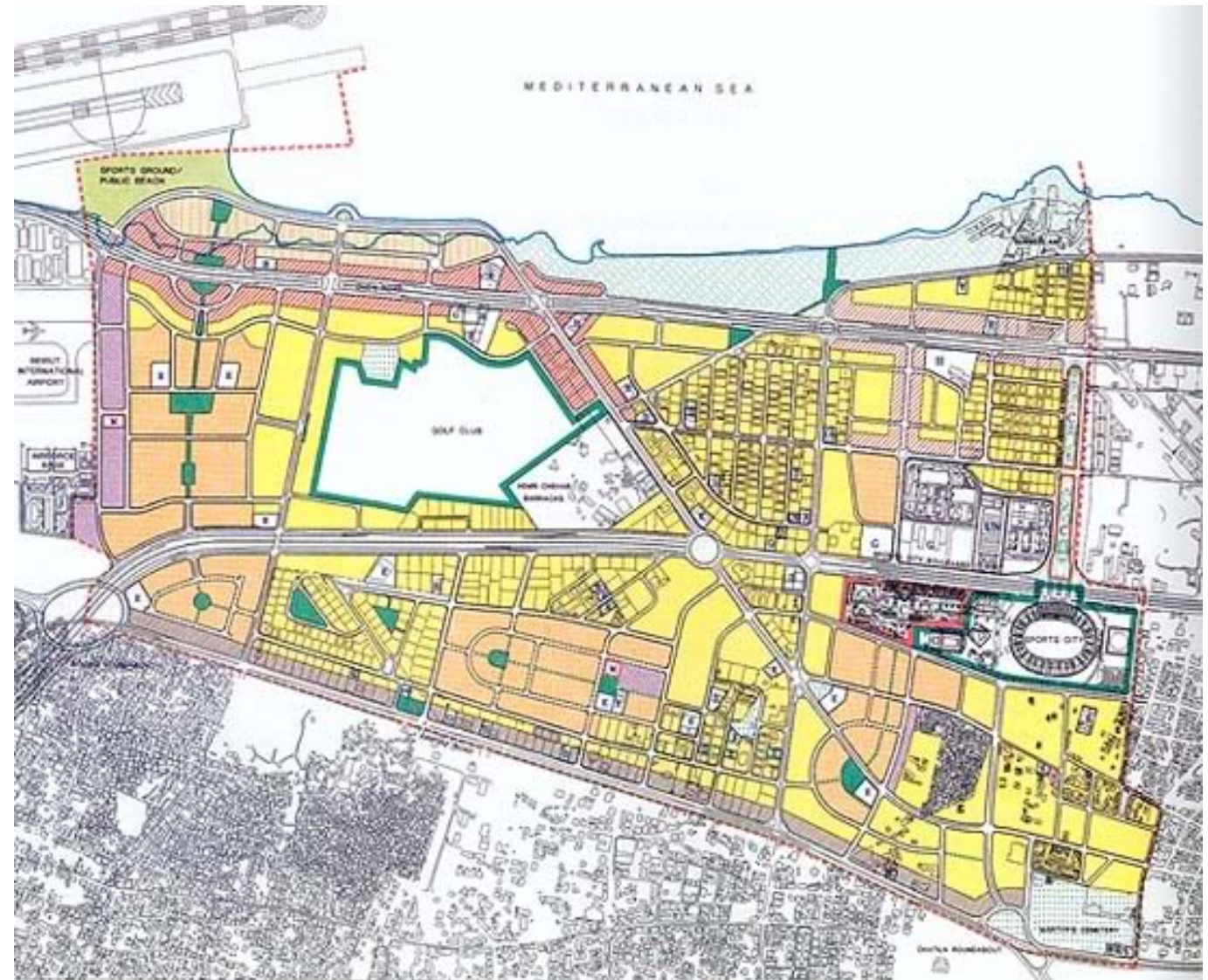


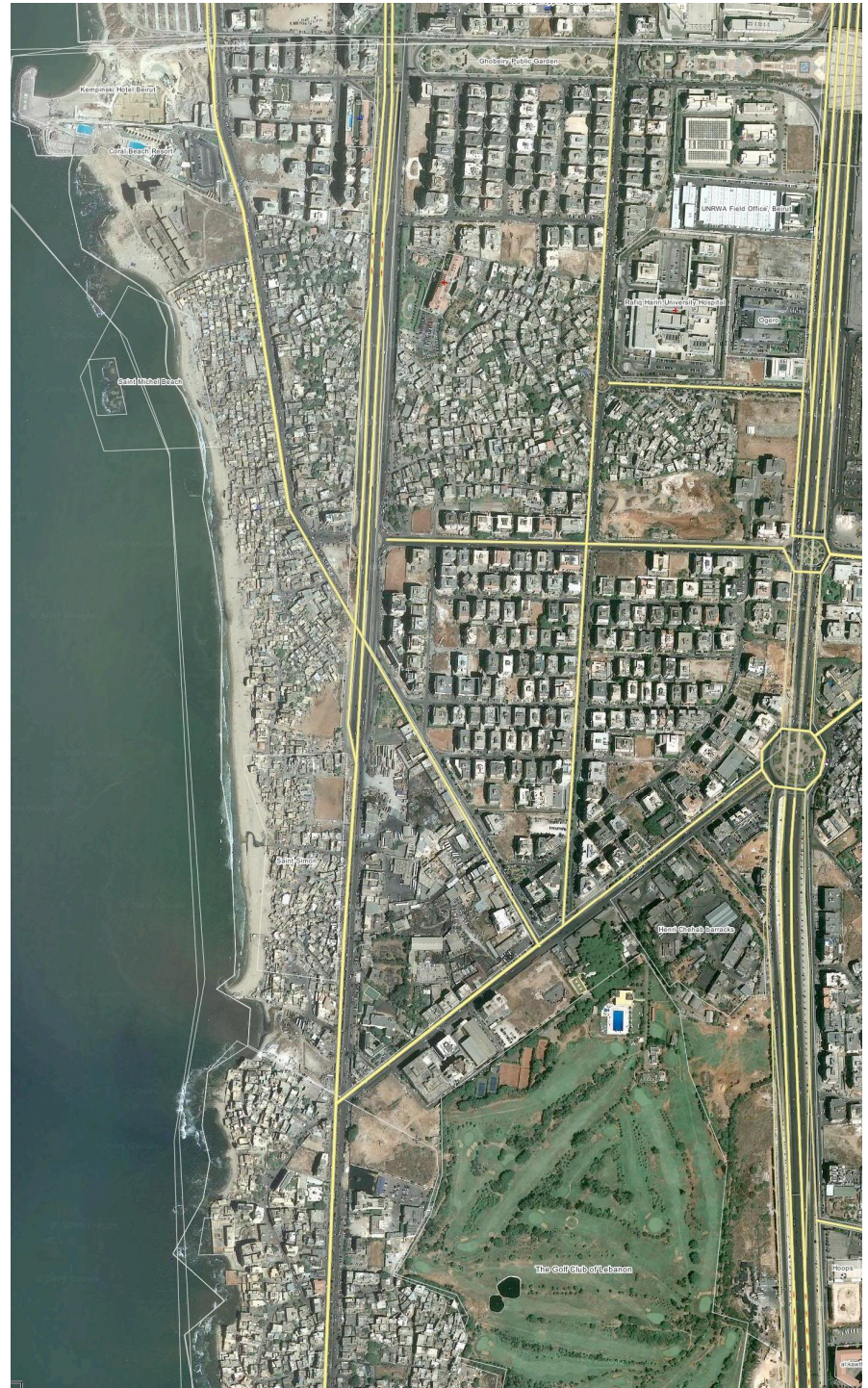




Alter Souk von Beirut (1970)

Beirut SW – Elisar/Elyssar Project







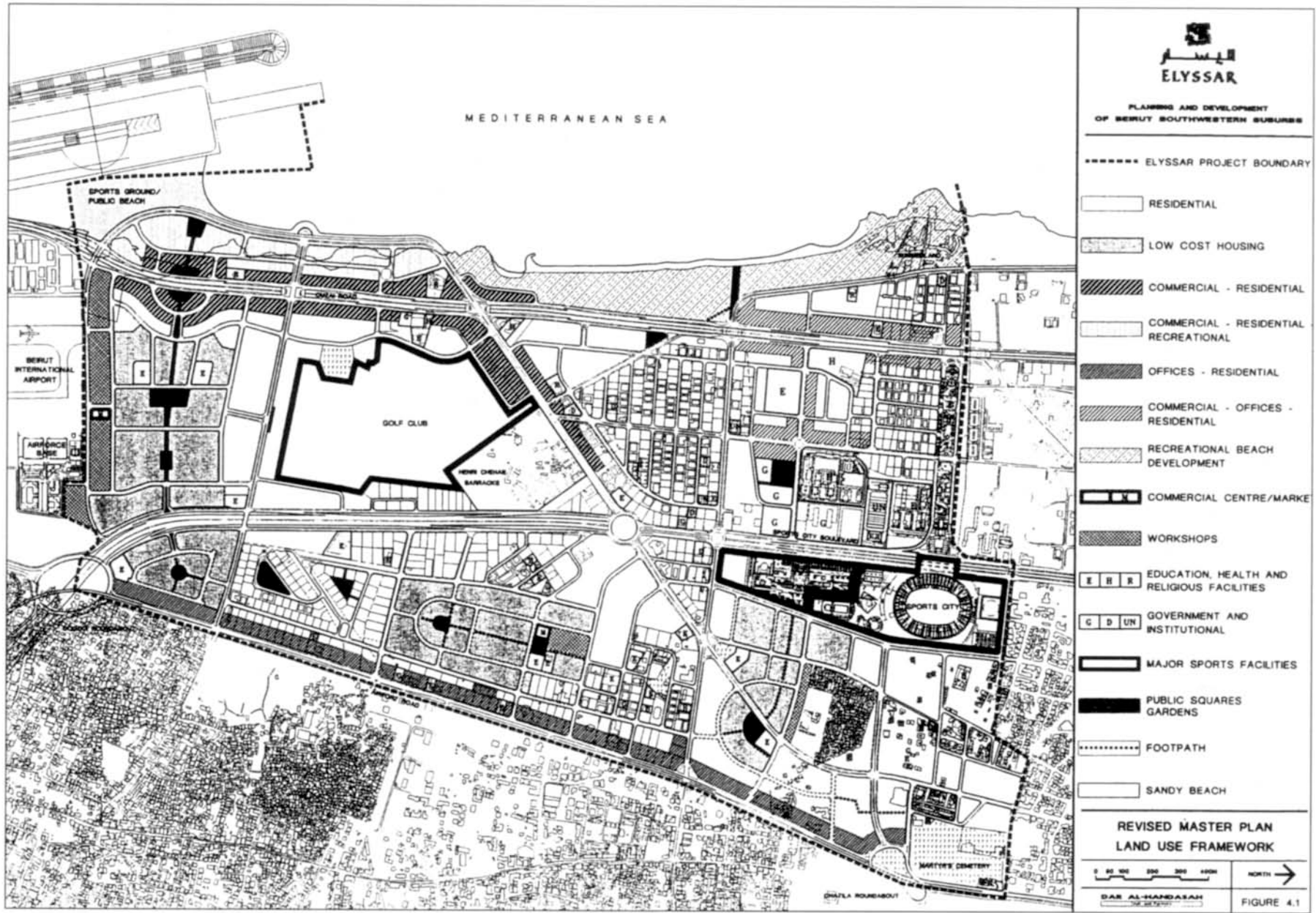


Fig. 2. The Elisar Project, master plan

Fig. 1. The southern suburb and the Elisar Project

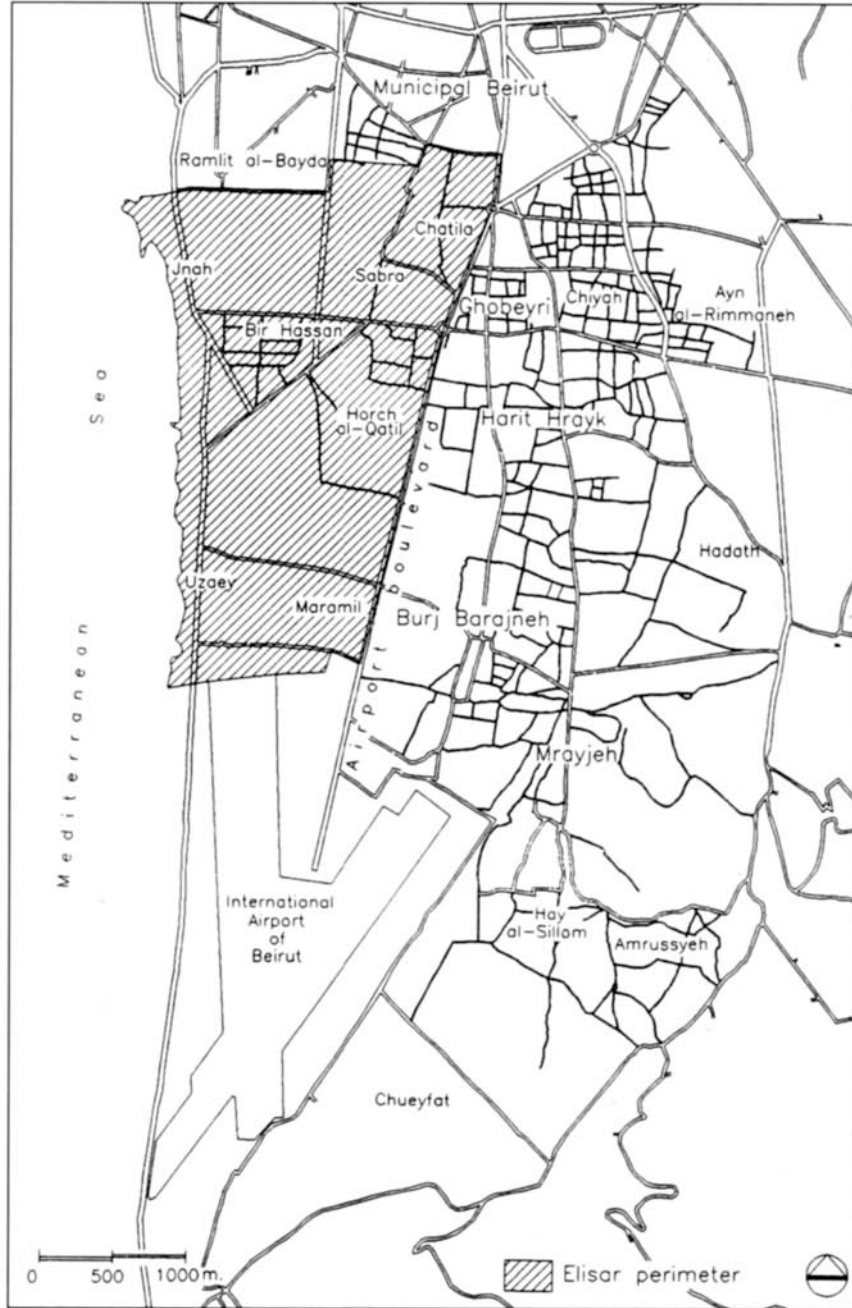
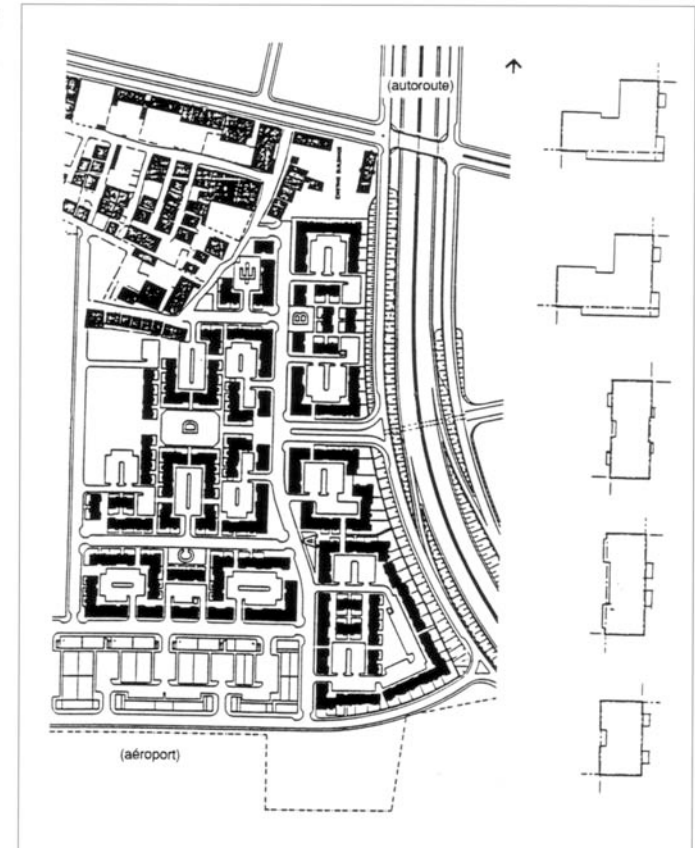


Fig. 4. Mass plan of the housing units in Maramil, Dar al-Handasah, 1996



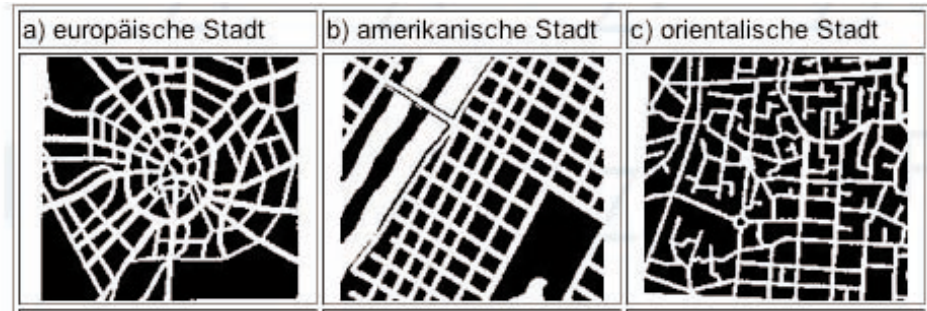
Traditionelle arabische Stadt:

- Sackgassengrundriss

- Innenhofhäuser

- Moschee als religiöses Zentrum

- Basar als wirtschaftliches Zentrum



Ergänzungen und Hintergrundinfos zu den Referatsthemen:

2. Politisches System des Libanon

Parlamentarische Republik (Demokratie)

Staatspräsident (derzt. Michael Sulaiman), auch militär.
Oberbefehlshaber

Premierminister (derzt. Saad Hairi)

Parlamentspräsident (derzt. Nabih Berri)



„Konfessionalismus“:

Nationaler Pakt (1943, basierend auf Volkszählung 1932):

Staatspräsident: maronitischer Christ (ernennt Premierminister)

Premierminister: sunnitischer Moslem

Parlamentspräsident: schiitischer Moslem

Gesamtes Parlament: 6:5 Christen zu Muslime

Taif-Abkommen (1989):

Staatspräsident alle 6 Jahre vom Parlament gewählt

Premierminister muss vom Parlament bestätigt werden

Gesamtes Parlament: 5:5 Christen zu Muslime

(Abzug syrischer Truppen – real erst 2005)

Einkammerparlament (128 Sitze)
alle 4 Jahre gewählt (zuletzt 2009)

☒☒Parlamentarier vertreten weniger polit. Parteien als
konfessionelle-, lokale-, und Claninteressen
☒☒Mächtige Familien

Dennoch **politische Parteien:**

- Free Patriotic Movement (Michael Aoun): sekulär christlich, 
- Kataeb / Phalange Partei (Amine Gemayel): rechts, maronitisch-christlich 
- National Liberal Party (Dory Chamoun): christlich, liberal 
- Lebanese Forces (Samir Geagea): sekulär christlich, nationalistisch 
- Amal (Nahib Berri): schiitisch 
- Hezbollah (Hassan Nasrallah): schiitisch 
- Progressive Socialist Party (Walid Jumblatt): sozialdemokratisch, Drusen 
- Future Movement (Saad Hariri): liberal-kapitalistisch, sunnitisch 
- ...

Allianz vom 14. März:



2005

| | |
|-------------------------------------|------|
| - Future Movement | 26 |
| - Lebanese Forces | 8 |
| - Armenian Democratic Liberal Party | 1 |
| - Kataeb / Phalange Partei | 5 |
| - ... diverse & Unabh... | 15 |
| (- Progressive Socialist Party | (11) |

Allianz vom 8. März:



| | |
|-------------------------------|----|
| - Hezbollah | 12 |
| - Amal | 13 |
| - Free Patriotic Movement | 18 |
| - Armenian Revolutionary Fed. | 2 |
| - ... diverse & Unabh... | 11 |



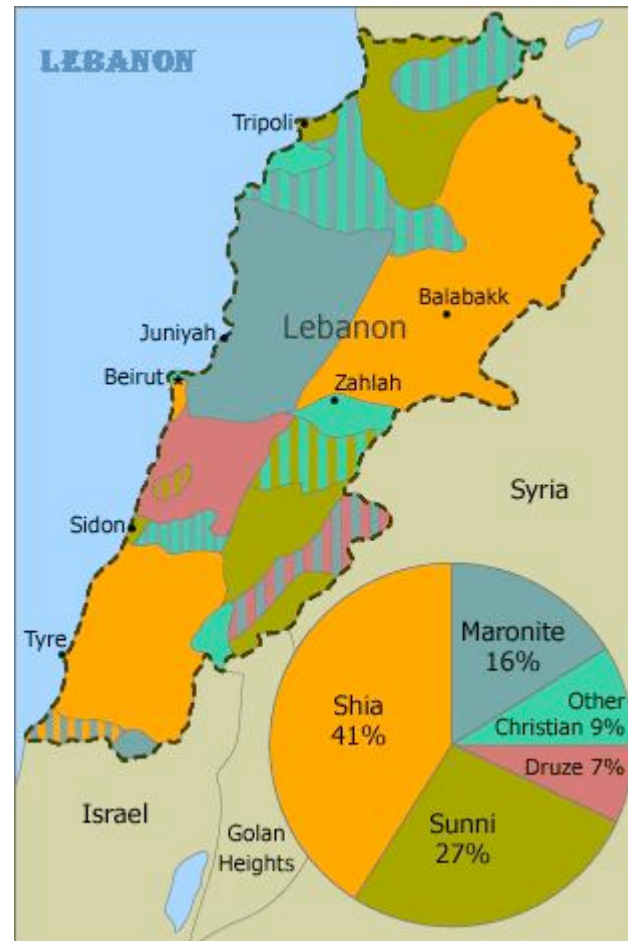
- Problem der Wahlbezirke:
- Problem der Wählerlisten (Wohnort)

Gerrymandering

| Gouvernement | Wahlbezirk | Shia | Sunniten | Drusen | Alawiten | Maroniten | Griechisch-Orthodoxe | Griechisch-Katholische | Armenisch-Orthodoxe | Andere Christen |
|------------------|---------------------------------|-----------|-----------|----------|----------|-----------|----------------------|------------------------|---------------------|----------------------------|
| Beirut 19 | Beirut 1 | | 2 | | | 1 | 1 | 1 | | 1 <i>(Protestanten)</i> |
| | Beirut 2 | 1 | 2 | | | | 1 | | 1 | 1 <i>(Andere)</i> |
| | Beirut 3 | 1 | 2 | 1 | | | | | 2 | 1 <i>(Arm.-Kath.)</i> |
| Bekaa 23 | Bekaa+Hermel | 6 | 2 | | | 1 | | 1 | | |
| | Zahle | 1 | 1 | | | 1 | 1 | 2 | 1 | |
| | Rashaya + Westbekaa | 1 | 2 | 1 | | 1 | 1 | | | |
| Libanonberg 35 | Jbeil+Kisrawan | 1 | | | | 7 | | | | |
| | Nord-Metn | | | | | 4 | 2 | 1 | 1 | |
| | Baabda+Aley | 2 | | 3 | | 5 | 1 | | | |
| | Chouf | | 2 | 2 | | 3 | | 1 | | |
| Nordlibanon 28 | Akkar, Dinniyeh, Bischarri | | 5 | | 1 | 3 | 2 | | | |
| | Tripoli, Zgharta, Batrun, Kurah | | 6 | | 1 | 6 | 4 | | | |
| Südlibanon 23 | Sidon, Tyros | 9 | 2 | | | | | 1 | | |
| | Hasbaya, Nabatää, Jezzine | 5 | 1 | 1 | | 2 | 1 | 1 | | |
| Total 128 | | 27 | 27 | 8 | 2 | 34 | 14 | 8 | 5 | 3 |

Ergänzungen und Hintergrundinfos zu den Referatsthemen:

3. Religiöse und politische Gruppierungen im Libanon



Schätzung 1991

- Libanon ca. 4 Mio. EW*
(Beirut ca. 2,2 Mio)
über 10 Mio L. im Ausland

* Schätzung 2009: ca. 4,8 Mio. registrierte EW, davon 3,6 Mio. dauerhaft im Land

- ca. 400 000 palästinensische Flüchtlinge im Libanon (UNHCR 2005) (meist Christen oder Sunniten)

- Religionszugehörigkeiten:

| | 1932 | heute?? | heute?? | |
|-----------------------|------|---------|---------|-----|
| Schiiten | | ca. 25% | 32% | |
| Sunniten | | ca. 23% | 20% | |
| Alawiten | | | 1% | 53% |
| Maronitische Christen | 52% | ca. 22% | 23% | |
| Andere Christen | | | 16% | 39% |
| Drusen | | ca. 6% | 6% | |
| Andere | | | 2% | 2% |

CIA Factbook: 60% Muslims, 39% Christians, 1% other

Mohammed:

geb. ca.570 n. Chr. in Mekka

gest. 682 in Medina

Beginn der islam. Zeitrechnung: 622 n.Chr.

(Auszug von M. aus Mekka)

Moslemische Bevölkerung:

1. Shiiten

2. Sunniten

3. Alawiten (Nusarier)

in der Gegend um Tripolis

Glaubensrichtung, die sich von schiitlicher abgespalten hat und Scharia nicht als Sittengesetz anerkennt
in Syrien: Familie Asad



4. Drusen

in Syrien, in Israel und im Libanon

Begründer: die schiitischen Gelehrten Hamza ibn-Ali und
Mohammed al-Darazi

Betrachten den ca. 1000 n. Chr. Lebenden Kalifen al-Hākim
als Inkarnation Gottes

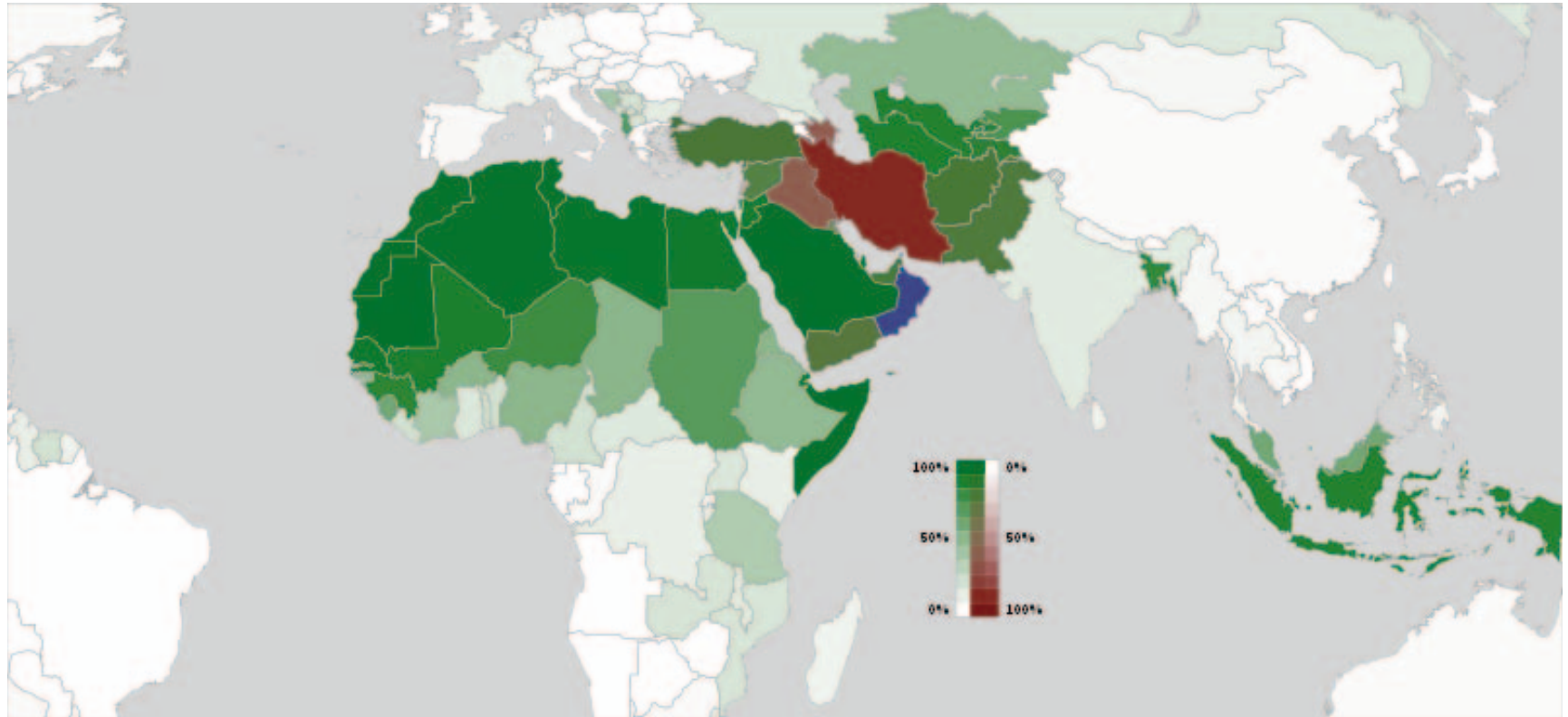
Glauben an Reinkarnation

werden von anderen Moslems nicht als
Moslems betrachtet



Shiiten

Weltweit die zweitgrösste Konfession im Islam (ca. 15 % der Muslime)



Grün: sunnitische, Rot: schiitisch, Blau: Ibaditen (Oman)

Anhänger der „Schia“ (= „Partei“)

Betrachten Ali, den Schwiegersohn von Mohammed, als dessen designierten
Nachfolger (erster Imam)

im Libanon eher ärmere und ländliche Bevölkerungsschichten



Sunniten

anerkennen Ali nicht als legitimen Nachfolger Mohammeds
„Sunna“ = die Tradition Mohammeds
Statt Imame: Kalifen



Christliche Bevölkerung:

1. Maroniten

mit Wurzeln im heutigen Syrien

christliche Kirche, die den Papst anerkennt

Ihr Oberhaupt ist der „Patriarch von Antiochien“

Name geht auf Hl. Maron zurück

orthodoxe Liturgie

2. Griechisch Orthodoxe

3. Griechisch Katholische

4. andere Christen

